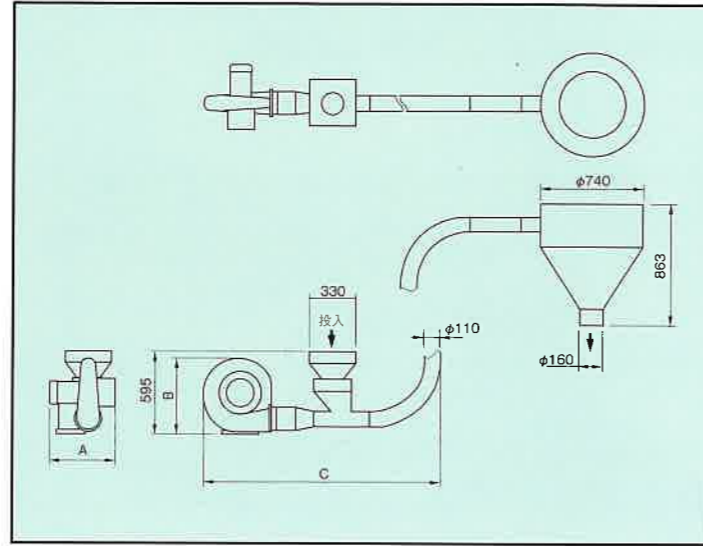


風送装置



各機械の連結に、また、特に離れた場所に茶を送るのに最適な風送装置です。



型式	1/2HP	1HP
A	352	485
B	469	545
C	1,612	1,696
電力	三相200V 0.4kW	三相200V 0.75kW

※型式は送風機の型式によります。

■仕様及び寸法は、改良のため予告なく変更することがありますのでご了承下さい。

 **株式会社 山益**

□本社・工場

〒834-0001 福岡県八女市宅間田270-1
TEL.0943-25-5656 FAX.0943-25-5657
e-mail/office@yamamasu.jp

□静岡事業所・工場

〒421-0304 静岡県榛原郡吉田町神戸2849
TEL.0548-32-0853 FAX.0548-32-6968
e-mail/office-s@yamamasu.jp

□鹿児島営業所

〒891-0117 鹿児島県鹿児島市西谷山2丁目3-19
TEL.099-204-0720 FAX.099-204-0724

搬送装置

ベルトコンベアSCシリーズ

BELT CONVEYOR, SC-SERIES

●SC-8 ●SC-10 ●SC-12 ●SC-14

振動コンベアVCシリーズ

VIBRATING CONVEYOR, VC-SERIES

●VC-300 ●VC-350 ●VC-400 ●VC-450

目視コンベア

CONVEYOR FOR VISUAL INSPECTION

●ISC-600 ●ISC-600S

バケット昇降機PEシリーズ

BUCKET ELEVATOR, PE-SERIES

●PE-5 ●PE-7 ●PE-10 ●PE-24

スクレーホッパーPVHシリーズ

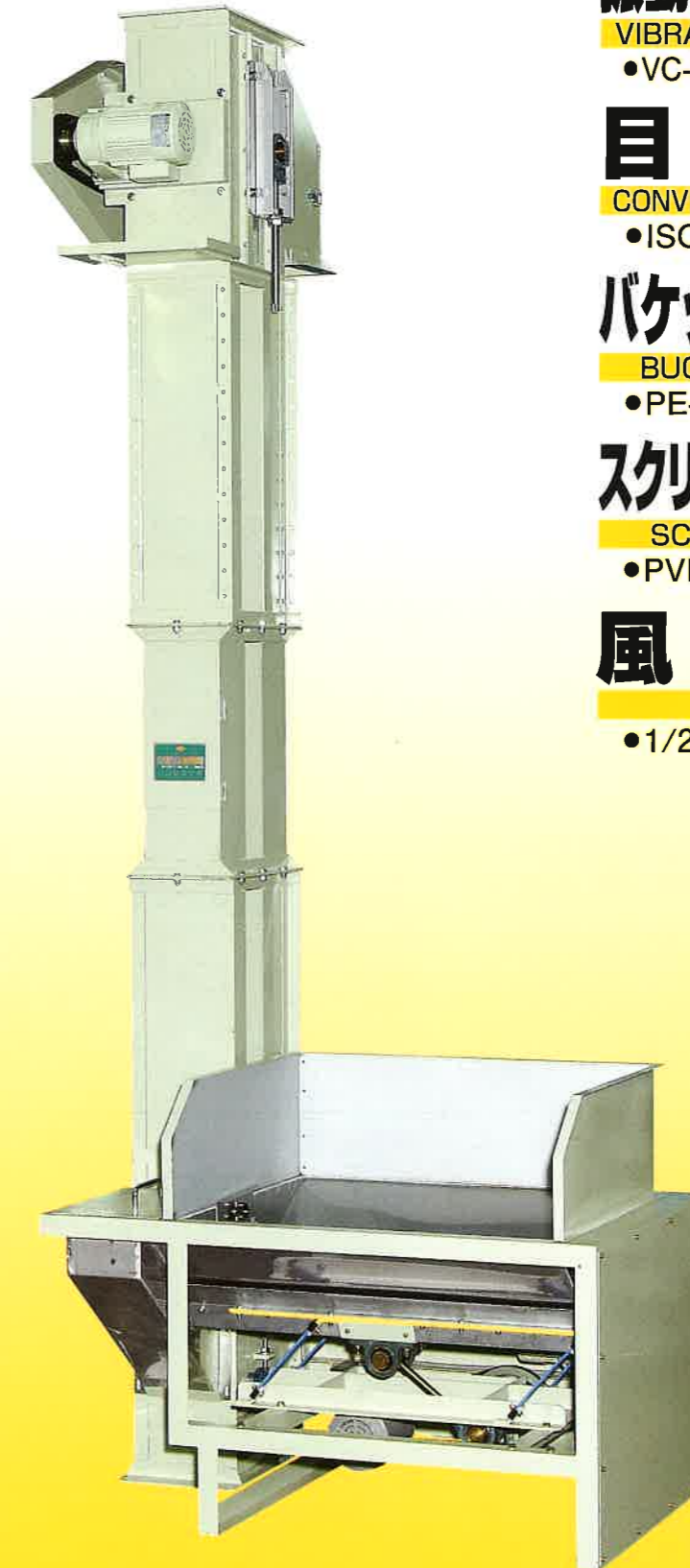
SCREW HOPPER, PVH-SERIES

●PVH-5 ●PVH-7 ●PVH-8 ●PVH-10

風送装置

AIR BLOWER

●1/2HP ●1HP



PE-5-PVH-5

 YAMAMASU

株式会社 山益

バケット昇降機

バケット幅によってシリーズ化されております。
供給機の有無およびその仕様によってさらに分類されます。

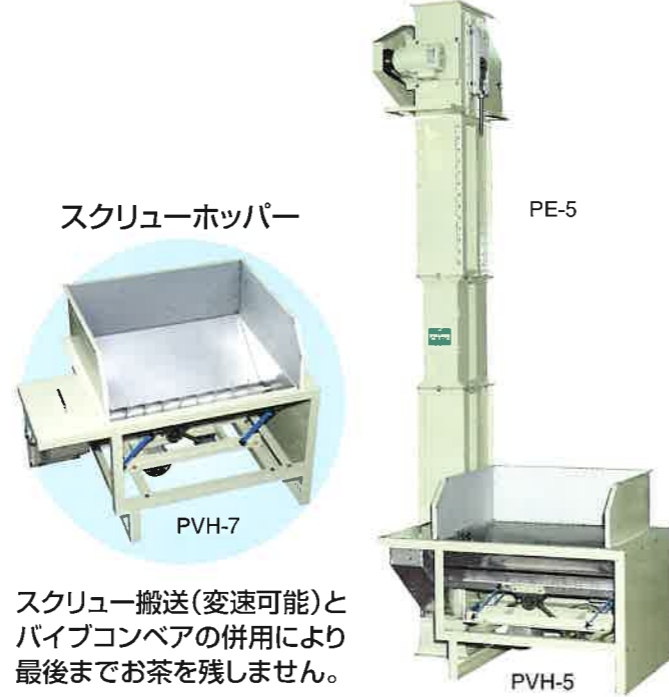
PEシリーズ



PE-5

各機械との連結の自動化、高い位置の機械への茶の移動には不可欠です。

スクリーホッパー PVHシリーズ



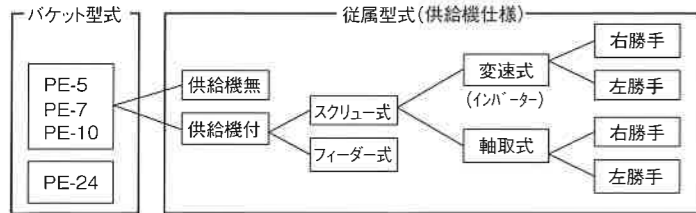
スクリーホッパー

PE-5

PVH-7

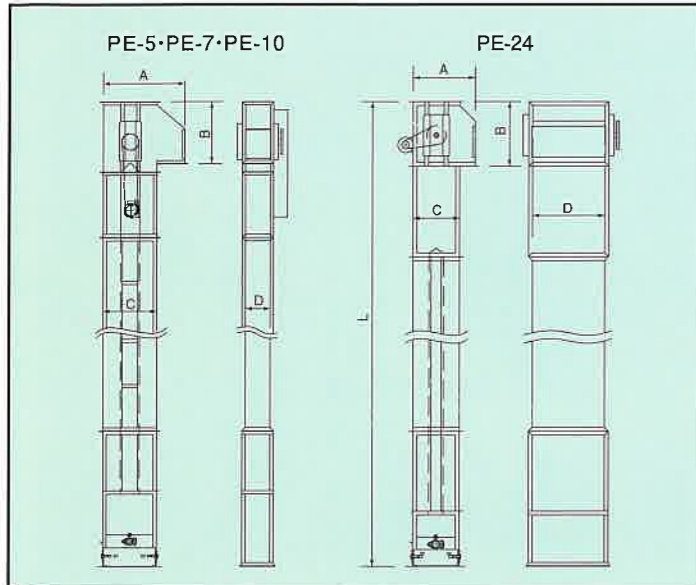
PVH-5

スクリー搬送(変速可能)とパイプコンベアの併用により最後までお茶を残しません。



項目	PE-5	PE-7	PE-10	PE-24
A (mm)	545	720	930	590
B	450	550	640	550
C	350	470	600	410
D	165	220	300	640
バケット幅(インチ)	5	7	10	24
バケットピッチ(mm)	250	280	350	250
ベルト速度(m/min)	40.4	44.0	47.0	52.3
70%搬送能力(mi/h)	500Kg/h	1,200Kg/h	2,970Kg/h	3,200Kg/h
電力(三相200V)	0.1	0.2~0.4kW	0.4~0.75kW	0.4~0.75kW
			(全高による)	

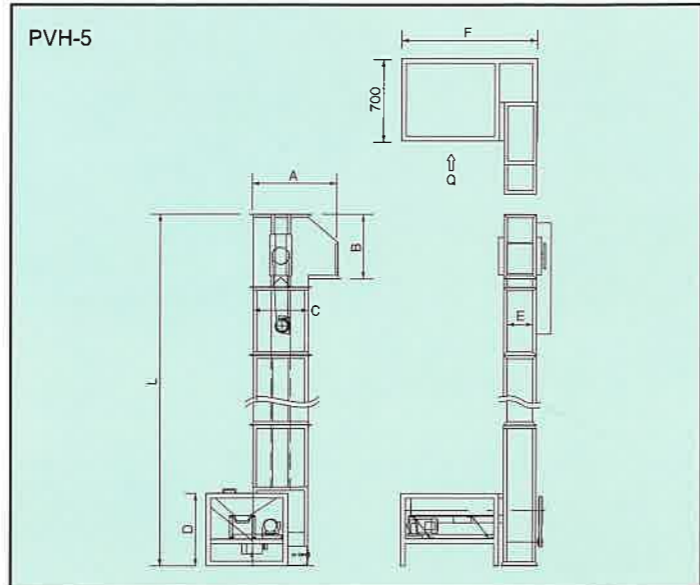
※注1) L寸法は昇降機全高を示します。



型式	単位	PE-5+PVH-5	PE-7+PVH-7	PE-7+PVH-8	PE-10+PVH-10
A	mm	545	720	720	930
B	mm	450	550	550	640
C	mm	350	470	470	600
D	mm	580	620	680	750
E	mm	165	220	220	300
F	mm	1,105	1,160	1,265	1,305
電力		三相200V 0.5kW (小特変速付のみ)	三相200V 0.4kW又は0.6kW (昇降機全高による) (0.6kW or 0.8kW)		
能力		~300kg/h	~500kg/h	~1,200kg/h	2,500kg/h

型式	単位	項目	PVH-5	PVH-7	PVH-8	PVH-10
スクリー	mm	外径(φ)	113.5	124	200	200
	mm	軸径(φ)	40	40	60.4	60.4
	mm	ピッチ	73	104	159	159
能力	m ³ /h	変速(60Hz)	1.09	1.18	7.62	9.91
		無変速		1.73	5.20	11.03

※注1) L寸法は昇降機全高を示します。 注2) 本図は右勝手を示します。
注3) 右勝手の場合、落ち口(矢印Q側)に向かって昇降機が右にあるものを示し、逆側のものを左勝手とします。
注4) 電力は変速なしの場合を示し、()内の電力値は変速付モーターを取り付けた場合の0.2kWをプラスしたものを示します。 注5) 能力は変速付の場合異なります。



コンベア

ベルトコンベア SCシリーズ

主に高所部搬送用で、ベルト幅によってシリーズ化されております。蓋付で完全密閉構造となっております。機長は用途に応じて設計されます。

項目	SC-8	SC-10	SC-12	SC-14
A(ベルト幅)mm	190	240	290	340
B	280	330	380	430
C	190		260	
ベルト材質	一般搬送用 NP4004	厚生労働省告示第20号適合品 (日本ジークリング製)		
	耐湿熱用 NP4170			
	スカート NP4009			
ベルト速度	34m/分			
搬送能力(kg/h)	~2,700	~3,400	~4,100	~7,800
動力(三相200V,50/60Hz)	0.2~0.75kW(L長による)			

※サン付コンベア(SCシリーズ)も用意しております。
※耐荷重型(SHCシリーズ)も用意しております。

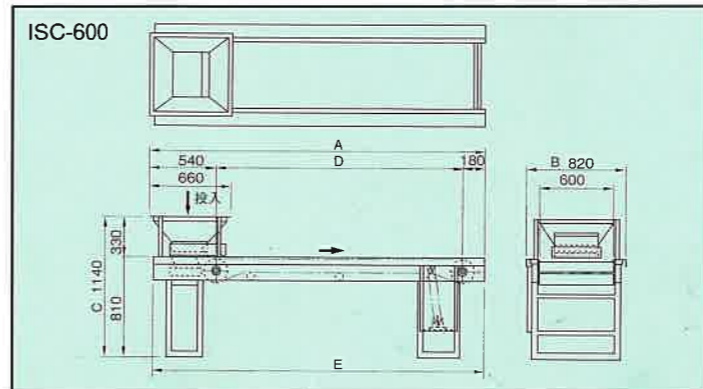
目視コンベア

製品に含まれる、機械的に除去できない不純物を人の目によって除去するためのコンベアです。

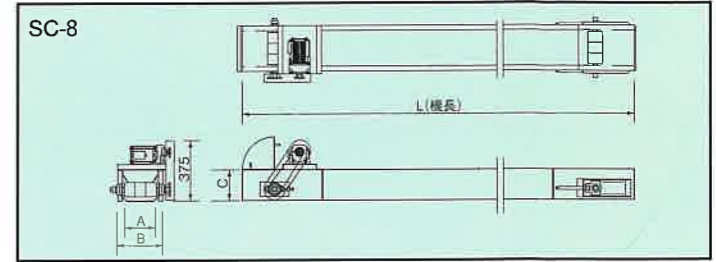


ISC-600

型式	ISC-600	ISC-600S
A	2,740	2,040
B	820	820
C	1,140	1,140
D	2,020	1,320
E	2,700	2,000
電力	三相200V 0.4kW(本体)	
能力	150Kg/h~350Kg/h	



SC-8



振動コンベア VCシリーズ

機械的振動によって茶を送るコンベアで、輸送量により、巾・深さは自由にできます。茶、粉のものはありません。



VC-300

型式	VC-300	VC-350	VC-400	VC-450
A	300	350	400	450
B	240	290	340	390
C	190	240	290	340
D	320	370	420	470
E	100			
F	350			
搬送速度	6m/min			
処理能力	300Kg/h	350Kg/h	450Kg/h	550Kg/h
電力	三相200V 0.2kW or 0.4kW			

※L寸法はコンベア全長を示します。

